

Handlingsplan 2025-2027

Programområde Cancersjukdomar

Region Gävleborg

Kopians giltighet garanteras endast utskriftsdatumet

Innehåll

1.	Grundläggande information.....	3
1.1	Syfte	3
1.2	Organisation	4
1.3	Mötesstruktur	5
2.	Region Gävleborgs utvecklingsplan	5
2.1	Patienter- och närstående	6
2.2	Prevention och tidig upptäckt	8
2.3	Tidig upptäckt i primärvård	10
2.4	Screening	11
2.5	Organiserad prostatacancer-testning	12
2.6	Ärftlig cancer	13
2.7	Nationella kvalitetsregister	14
2.8	Nationella cancerregister	15
2.9	Vårdprogram	15
2.10	Vårdprocessutveckling	16
2.11	Kontaktsjuksköterska och Min vårdplan	18
2.12	Rehabilitering	19
2.13	Palliativ vård	20
2.14	Cancerläkemedel	20
2.15	Individuell patientöversikt (IPÖ)	21
2.16	Kompetensförsörjning	22
2.17	Klinisk cancerforskning och innovation	23
2.18	Nivåstrukturering	24
2.19	Barn och unga	24
3	Överenskommelsen	25

Kopians giltighet garanteras endast utskriftsdatumet

1. Grundläggande information

Den nationella cancerstrategin från 2009 föreslår för den framtida cancersjukvården i Sverige ett antal åtgärder och förslag på hur region och regioner på ett resurseffektivt sätt kan möta de utmaningar som cancersjukvården står inför.

Strategin har fem övergripande mål:

- Minska risken att insjukna i cancer
- Förbättra omhändertagandet av cancerpatienter utifrån tydligt patientperspektiv
- Förlänga överlevnad och förbättra livskvaliteten efter cancerdiagnos
- Minska regionala skillnader i överlevnad i cancerdiagnos
- Minska skillnader mellan befolkningsgrupper i insjuknande och överlevnadstid

År 2018 togs den [långsiktiga inriktningen för framtidens cancervård](#) fram som fokuserar på arbetet fram till år 2025, men den har också en vision och ett antal mål med en ännu längre tidshorisont. Inriktningen omfattar hela vårdkedjan, från förebyggande och tidig upptäckt av cancer till rehabilitering, uppföljning, palliativ vård och vård i livets slutskede.

2019 tog RCC i samverkan fram en gemensam inriktning för svensk cancervård, [Vägen framåt - RCC:s gemensamma inriktning för svensk cancervård år 2023–2025](#). Dokumentet, uppdaterades juli 2023 och samlar RCC:s gemensamma ståndpunkter och mål.

Cancerstrategin genomförs på olika plan - nationell, regional och lokal nivå. Regionala cancercentrum (RCC) har bildats för den samlade cancerverksamheten inom respektive sjukvårdsregion. RCC är en kunskaps- och kompetensorganisation i sjukvårdsregionen [Mellansverige](#).

Under 2023–2024 har regeringen initierat en utredning som ska lämna förslag på en uppdaterad nationell cancerstrategi. Utredningen kommer att presenteras senast den sista november i år.

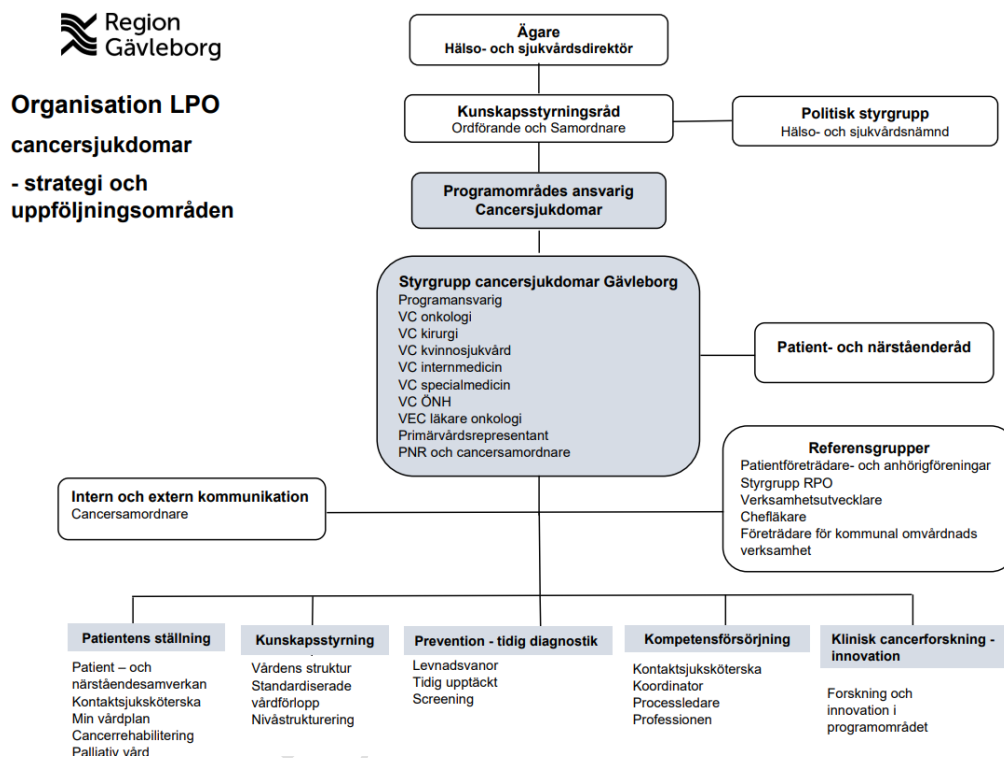
Den 2015-03-31 har Cancerstrategi Gävleborg övergått från projekt till drift. Från 2019-01-01 har organisationen i Cancerstrategi Gävleborg anpassats till nationella systemet för Kunskapsstyrning utifrån programområde Cancersjukdomar. En styrgrupp för lokalt programområde (LPO) Cancersjukdomar finns nu etablerad och består av företrädare med beslutsmandat från varje VO där cancerpatienter omhändertas samt patientföreträdare. Styrgruppen sammanträder 6 gånger under året och arbetar samt tar beslut i enlighet med den nationella cancerplanen.

1.1 Syfte

LPO Cancersjukdomar ska samordna, driva och följa upp förbättrings- och utvecklingsarbete inom cancerområdet i Region Gävleborg.

1.2 Organisation

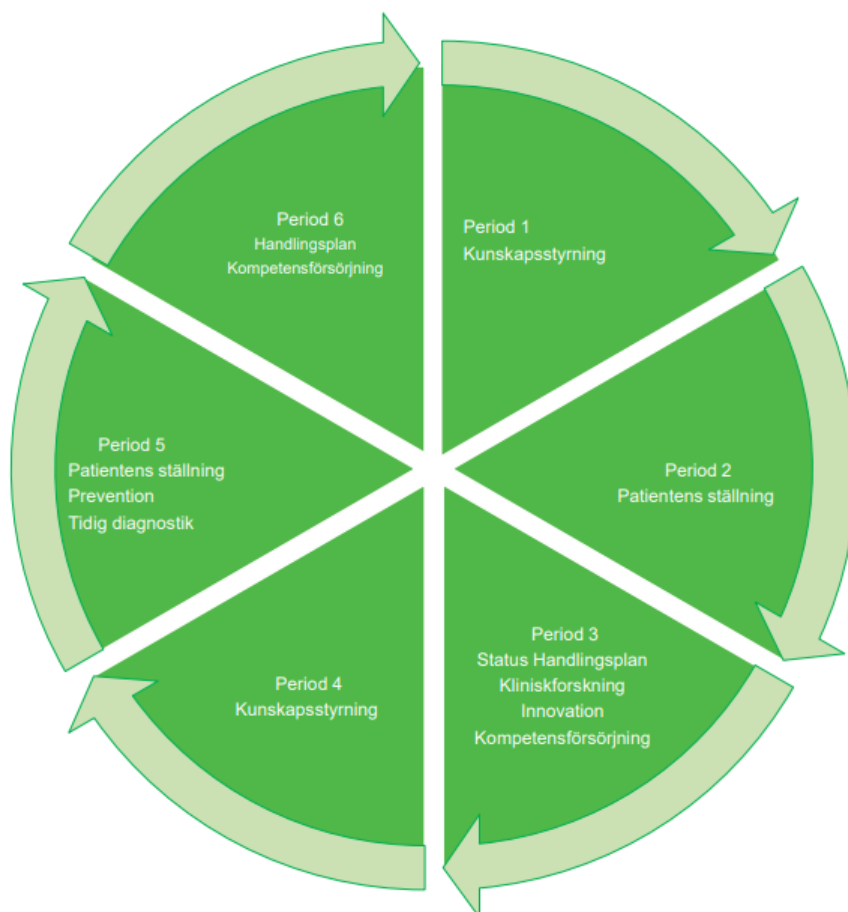
Programområde Cancersjukdomar Gävleborgsorganisation framgår av Figur 1.



Figur 1. Organisation LPO Cancersjukdomar

1.3 Mötesstruktur

Ett års-hjul finns framtaget för mötesstruktur och innehåll baserat på den lokala cancerstrategin region Gävleborg, se figur 2.



Figur 2 Års-hjul

2. Region Gävleborgs utvecklingsplan

I detta avsnitt återges målområden och mål för RCC Mellansverige, [sjukvardsregional-cancerplan-mellansverige-2025-27.pdf](https://www.regiongavleborg.se/regiongavleborg/regiongavleborgs-utvecklingsplan-2025-2027/sjukvardsregional-cancerplan-mellansverige-2025-27.pdf)

2.1 Patienter- och närstående

Det övergripande målet är en personcentrerad cancervård där patienter är delaktiga i den mån de önskar, att patienter och närstående erbjuds individanpassat stöd under hela vårdprocessen samt att deras erfarenheter tas till vara i cancervårdens utveckling

Aktivitet	Hur?	Vem?	När?	Ansvarig	Uppföljning	Tidsram
Genomföra projekt för lokal stödverksamhet och civilsamhället i regi av lokala cancerföreningar	Genomföra projekt för lokal stödverksamhet	PNR Patientföreningar	Fortlöpande	- RCC Mellansverige - Patientföreningar	2 ggr/år	2025–2027
Stötta sjukvården att tillhandahålla närståendestöd, inkl. barn som närstående	Stötta KSSK i implementering av nationellt vårdprogram för cancerrehabilitering	Verksamheterna med stöd av företrädare inom projektet för utveckling av cancerrehabilitering	Vid diagnosbesked samt kontinuerligt under hela vårdförloppet	- Regionerna - RCC Mellansverige - PNR	2 ggr/år	2025–2027
Stärka patient och närståendeföreträdare bland annat genom att tillhandahålla uppdragsbeskrivning, introduktion och utbildning	Patient – och närståendeföreträdare är representerade i utvecklings- och förbättringsarbeten samt i arbetsgrupper inom cancervård.	Cancersamordnare	Fortlöpande	- Regionerna - RCC Mellansverige	Vid varje LPO cancersjukdomars styrgruppsmöte	2025–2027

	Stödja arbetet i lokalt PNR					
Delta i utveckling av PROM/PREM-enkäter	Fortsatt utskick av PROM/PREM enkäter. Använda resultaten i utvecklingen av vården.	Verksamheternas företrädare i sjukvårdsregionala nätverk samt vårdprocessgrupper	Fortlöpande	- Regionerna - RCC Mellansverige	Fortlöpande följa resultaten av enkätsvaren	2025–2027
Stödja strukturerad användning av PROM/PREM vid patientmötet samt för uppföljning som utveckling av cancervården	Redovisa resultat till respektive processägare och processledare	Cancersamordnare	Fortlöpande	- Regionerna - RCC Mellansverige	2 ggr/år	2025–2027

2.2 Prevention och tidig upptäckt

Det övergripande målet är att minska det påverkbara insjuknandet i cancer och omotiverade skillnader i insjuknande och utfall av cancersjukdom i befolkningen. Målet är också att främja hälsa och minska förekomst av komplikationer, biverkningar och återinsjuknande i samband med och efter cancerbehandling

Aktivitet	Hur?	Vem?	När?	Ansvarig	Uppföljning	Tidsram
I samarbete med andra berörda aktörer öka kunskapen hos <i>befolkning</i> och <i>hälso-och sjukvårdspersonal</i> om betydelsen av hälsosamma levnadsvanor för minskat insjuknande av cancer	Integrera cancerprevention i RG: s övriga arbete med levnadsvanor Cancersamordnare deltar i LPO levnadsvanor samt deltar i RAG cancerprevention Sprida nationellt framtaget informationsmaterial	Verksamheterna med stöd av: -LPO levnadsvanor -LAG HFS -LPO cancersjukdomar - Kommunikationsenheten	Fortlöpande	- Regionerna - Folkhälsoenheten - RCC Mellansverige	I årlig uppföljningsrapport utifrån cancerplanen	2025– 2027
Bidra till kompetensutveckling kring samtal om levnadsvanor vid patientmötet inför cancerbehandling	Implementering av åtgärder och förslag enligt Handlingsplan för Nationellt vårdprogram vid ohälsosamma levnadsvanor – prevention och behandling.	Verksamheterna med stöd av: -LPO levnadsvanor -LAG HFS -LPO cancersjukdomar - Kommunikationsenheten	Utifrån HSL beslut gällande föreslagna åtgärder	- Regionerna - RCC Mellansverige	Uppföljning enligt HSL beslut gällande föreslagna åtgärder i handlingsplanen för levnadsvanor	2025– 2027

<p>Utrotningsprojektet för livmoderhalscancer syftar till 70% täckning med HPV-vaccin hos kvinnor födda 1994–1999 och kommer att fortgå med dos 1 under 2025. Därefter följer fortsatt vaccinering med Dos 2.</p>	<p>RG erbjuder deltagande genom personlig reserverad tid på BMM/Ungdomsmottagning som lånar ut lokaler. Ljusdal, Hudiksvall, Söderhamn, Bollnäs, Sandviken och Gävle. Utökade drop-in-tider på varje vaccinationsdag. Utökade kampanjer på sociala medel: Snapchat, Youtube, Tik Tok, Facebook och Instagram: patientberättelse mm.</p>	<p>Kvinnosjukvården ägare Styrgrupp: - Biträdande HSD - VC Kvinnosjukvård - VC Barn- och familjehälsa - Processledare och processtöd - Forskningsansvarig Mödrahälsovårds ÖL</p>	<p>Inkludering fortsätter under hela 2025.</p>	<p>- Regionerna - RCC Mellansverige</p>	<p>Uppföljning sker inom studien. I RG dialogmöten varje vecka med vaccinatörerna. Uppföljning och problemlösning. - Deltagande i Nationella informationsmöten varje vecka</p>	<p>2025–2027</p>
---	---	--	--	---	--	------------------

2.3 Tidig upptäckt i primärvård

Det övergripande målet är att primärvården, genom god kännedom om alarmsymtom och adekvat tillämpning av SVF samt användning av andra strukturerade metoder, exempelvis teledermatoskopi, bidrar till tidig upptäckt av cancersjukdom

Aktivitet	Hur?	Vem?	När?	Ansvarig	Uppföljning	Tidsram
Verka för sammanhållna flöden mellan primärvård och specialiserad vård enligt SVF	Fortsatt arbete enligt den årliga statliga överenskommelsen ”Jämlig och effektiv cancervård med kortare väntetider. Följa ledtider samt inklusion i SVF genom regionens egna rapporter visualiseringsverktyget samt genom SKR:s SVF analysverktyg.	Verksamheterna med stöd av cancersamordnare	Fortlöpande	VO Företrädare i RG	Veckovis. Underlag för rättelser skickas till koordinatörer 1g/mån Årlig inrapportering till Socialstyrelsen enligt ÖK. Jämlig och effektiv cancervård med kortare väntetider.	2025–2027
Kvalitetssäkring av hela vårdkedjan kring teledermatoskopi. För tidig upptäckt hos alla i RG	Säkerställa att remisser till specialistsjukvården är kompletta samt att kvalitén på bilder som ska bedömas är god. Följa ledtider samt inklusion i SVF utifrån	Primärvården Specialistsjukvården	Fortlöpande	VO Företrädare i RG	Nationell registeruppföljning saknas i nuläget	2025–2027

	regeringens satta mål. I vårdprocessgruppen för melanom delta i arbetet gällande tidig upptäckt av hudcancer hos äldre.					
--	--	--	--	--	--	--

2.4 Screening

Det övergripande målet är ett högt och jämlikt deltagande i screeningprogrammen för tidig upptäckt av cancer eller förstadier av cancer i syfte att öka möjligheten till effektiv behandling och ökad överlevnad

Aktivitet	Hur?	Vem?	När?	Ansvarig	Uppföljning	Tidsram
Verka för ökad täckningsgrad av befintliga screeningprogram	Spridning av nationella informationskampanjer	Regionens kommunikationsenhet samt 1177.se	Fortlöpande	- Regionerna (med stöd av RCC Mellansverige)	Via befintliga kvalitetsregister	2025–2027
Kvalitetssäkra screeningprogrammen genom uppföljning och utbildningsinsatser	Främja fortbildning för medarbetare	Verksamheterna med hjälp av RCC Mellansverige	Fortlöpande	- Regionerna med stöd av RCC Mellansverige Folkhälsoenheten Bild- och funktionsdiagnostik	Via befintliga kvalitetsregister	2025–2027

2.5 Organiserad prostatacancer testning

Det övergripande målet är minskad sjuklighet och dödlighet i prostatacancer samt en jämlikare tidig diagnostik mellan olika regioner och socioekonomiska grupper.

Aktivitet	Hur?	Vem?	När?	Ansvarig	Uppföljning	Tidsram
Fortsatt arbete med att säkerställa prestanda och kvalitet inom OPT så att breddat införande av OPT kan genomföras utifrån uppkomna erfarenheter regionalt och nationellt	Fortsatt arbete med breddinförande OPT samt arbete med att införa automatiserad MR i samverkan med RCC Mellansverige i enlighet med projektdirektivet. Inrapportera OPT data enligt rutin till Swe OPT	RG arbetsgrupp	Pågår	- Regionerna med stöd av RCC Mellansverige - Urologen - IT	RCC:s rapport utifrån resultat av OPT	2025–2027

2.6 Ärftlig cancer

Det övergripande målet är en god och jämlik vård avseende cancertgenetisk utredning och prevention vid ärftlig cancer.

Aktivitet	Hur?	Vem?	När?	Ansvarig	Uppföljning	Tidsram
Förstudie om behovet av cancertgenetiska utredningar och hur detta kan tillgodoses	Enligt beslut i Samverkansnämndens ledningsgrupp stödja förstudien i samverkan med RCC Mellansverige genom att delta i de lokala processerna	LPO cancer Cancersamordnare Berörda verksamheter	I överensstämmelse med RCC:s arbete	- RCC Mellansverige tillsammans med regionerna	Resultat från förstudien	Beslut klart under 2024.
Verka för fortsatt implementering av nationella kvalitetsregister för ärftlig cancer (NOGA)	Implementering av NOGA	Verksamheterna	Fortlöpande	- Regionerna med stöd av RAG ärftlig cancer	Följa registerdata	2025–2027

2.7 Nationella kvalitetsregister

Det övergripande målet är att de nationella kvalitetsregistren för cancer kan utgöra ett viktigt underlag vid regelmässig uppföljning, vårdutveckling och forskning, baserat på hög täckningsgrad och kvalitet

Aktivitet	Hur?	Vem?	När?	Ansvarig	Uppföljning	Tidsram
Aktivt arbeta för att möjliggöra automatisk dataöverföring till kvalitetsregister	I samband med implementering av nytt journalsystem finns en hög ambition att öka automatisering av informationsöverföring enligt en kartläggning och framtagna prioriteringsordning av kvalitetsregistren.	Regionen inom SUSSA samverkan	Enligt prioriteringsordning utifrån samverkan med kvalitetsregister	- Regionerna - RCC Mellansverige	Inom SUSSA samverkan	2025–2027
Aktivt arbeta för att kvalitetsregisterdata används för uppföljning och utveckling av nationella vårdprogram, samt i regionalt och lokalt uppföljning-och förbättringsarbete	Uppföljning via diagnosspecifika dialogmöten mellan verksamheterna och RCC	Vårdprocessgrupper	Fortlöpande	- Regionerna - RCC Mellansverige	I vårdprocessgrupper, rapportering till LPO cancer	2025–2027

2.8 Nationella cancerregister

Det övergripande målet är att cancerregistret har en hög täckningsgrad, håller god kvalitet och att registreringen är likvärdig nationellt

Aktivitet	Hur?	Vem?	När?	Ansvarig	Uppföljning	Tidsram
Aktivt arbeta för att möjliggöra automatisk dataöverföring till cancerregistret	I samband med implementering av nytt journalsystem finns ambitionen att öka automatisering av informationsöverföring enligt en kartläggning och framtagen prioritetsordning av kvalitetsregistren.	Regionen inom SUSSA samverkan	Fortlöpande utefter förutsättningar	- Regionerna - RCC Mellansverige	Inom SUSSA samverkan	2025–2027

2.9 Vårdprogram

Det övergripande målet är att de nationella vårdprogrammen förankras och införs på ett säkert och jämlikt sätt i sjukvårdsregionen

Aktivitet	Hur?	Vem?	När?	Ansvarig	Uppföljning	Tidsram
Utvärdera följsamhet till de nationella vårdprogrammen. Genom att säkerställa att de kvalitetsindikatorer som finns angivna i vårdprogrammet följs upp av kvalitetsregistren via INCA	Följsamhet till de nationella vårdprogrammen följs upp vid diagnosspecifika dialogmöten mellan verksamheterna	Vårdprocess grupper	Fortlöpande	- RCC Mellansverige - Regionerna Vårdprocessgrupper	Via kvalitetsregister	2025–2027

	och RCC					
--	---------	--	--	--	--	--

2.10 Vårdprocessutveckling

Det övergripande målet är att utveckla vårdprocesserna ur ett patientperspektiv för att uppnå god och jämlik vård

Aktivitet	Hur?	Vem?	När?	Ansvarig	Uppföljning	Tidsram
Fortsatt strukturera vårdprocessen lokalt och sjukvårdsregionalt enligt vårdprogram och SVF	Regionens representanter i VPG deltar i arbetet med utveckling av vårdprocesser. De ansvarar för att information om arbetet når ut till verksamheterna.	Regionens representanter i VPG	Fortlöpande	- Regionerna - Vårdprocessgrupper med stöd av RCC Mellansverige	Via kvalitetsregister	2025– 2027
Genom regelbunden analys och kvalitetssäkring av data identifiera hinder och ta fram åtgärder för en förbättrad vårdprocess avseende bl. a: - Inklusion i SVF - Ledtider	Följa ledtider och inklusion i SVF. Stötta verksamheterna i arbetet med SVF både lokalt och sjukvårdsregionalt. Medverka i den sjukvårdsregionala SVF arbetsgruppen. Gå igenom statistik och skapa forum för	Verksamheterna med stöd av cancersamordnare	Fortlöpande	-RCC Mellansverige - Regionerna - Vårdprocessgrupper - SVF-samordnare inom regionerna	Via regionens egna SVF rapporter visualiseringsverktyg samt SKR:s analysverktyg	2025– 2027

- Tydliga kontaktvägar mellan vårdgivare samt mellan patient och vårdgivare inom och mellan olika regioner	utveckling					
Utvärdera och utveckla MDK-verksamheten. Se över möjligheten att skapa en struktur för utvärdering	Via deltagande i vårdprocessgruppernas arbete med att utarbeta strukturer för MDK verksamheten	Verksamheternas representanter i vårdprocessgrupper	Fortlöpande	-Vårdprocessgrupper med stöd av RCC Mellansverige - Regionerna utifrån struktur skapad av RCC Mellansverige	I vårdprocessgrupper	2025–2027

Kopians giltighet garanteras endast för utskrift

2.11 Kontaktsjuksköterska och Min vårdplan

Det övergripande målet är att förbättra information och kommunikation mellan patient och vårdenhet, att skapa tillgänglighet, kontinuitet och trygghet samt att stärka patientens möjlighet till delaktighet i den egna vården

Aktivitet	Hur?	Vem?	När?	Ansvarig	Uppföljning	Tidsram
Kontaktsjuksköterskerollen kvalitetssäkras genom: -att tillgodose utbildning som KSSK inom cancervården -implementering av den nationella och lokala uppdragsbeskrivningen i regionen -uppföljning, t ex via KVÅ-koder	Tillgodose möjlighet till kontaktsjuksköterske utbildning samt att verksamheterna har en framtagen uppdragsbeskrivning för kontaktsjuksköterskor	Verksamheterna med stöd av cancersamordnare och RAG kontaktsjuksköterskor	Fortlöpande	- Regionerna med stöd av RCC Mellansverige och RAG för Kontaktsjuksköterskor - KSSK lokalt	I RAG kontaktsjuksköterskor	2025–2027
Deltagande i framtagande och implementering av MVP via 1177 enligt nationell förvaltningsplan	Tillgodose möjlighet till utbildning och ta del av aktuell information om att arbeta med Min vårdplan via 1177	Verksamheterna med stöd av cancersamordnare samt regionens objektspecialist för 1177 e-tjänster	Fortlöpande	- Regionerna med stöd av RCC Mellansverige	Statistik från INERA	2025–2027

2.12 Rehabilitering

Det övergripande målet är att sjukvårdsregionens patienter erbjuds en god och jämlik rehabilitering utifrån individuella behov och förutsättningar

Aktivitet	Hur?	Vem?	När?	Ansvarig	Uppföljning	Tidsram
Arbeta i enlighet med lokal handlingsplan för implementering av vårdprogrammen där även primärvården och kommunerna inkluderas	Fortsatt arbete med implementering av vårdprogrammet cancerrehabilitering	Cancerrehabiliterings-samordnare i samverkan	Fortlöpande	- Regionerna - LPO rehab - Område samverkan	2ggr/år	2025–2027
Tillhandahålla kompetenshöjande insatser kopplat till vårdprogrammen	Manifestera ”cancerskolan” för patienter och anhöriga i RG efter utvärdering 2024	Cancerrehabiliterings-samordnare i samverkan med berörda inom VO paramedicin	2025	- RCC Mellansverige - Regionerna	Utifrån utförd utbildning	2025–2027
Genomföra projekt och utveckling av nya arbetssätt och digitala lösningar inom cancerrehabilitering	I RG uppmuntra till ytterligare projekt inom digitala lösningar för cancerrehabilitering	Cancerrehabiliterings-samordnare Verksamheterna Cancersamordnare	Fortlöpande	- Regionerna med stöd av RCC Mellansverige - LPO Rehab - IT	Fortlöpande	2025–2027

2.13 Palliativ vård

Det övergripande målet är att sjukvårdsregionens patienter erbjuds en god och jämlik palliativ vård utifrån individuella behov

Aktivitet	Hur?	Vem?	När?	Ansvarig	Uppföljning	Tidsram
Verka för ökad täckningsgrad i svenska palliativregistret	Information och utbildning för verksamheter i RG och kommun.	Verksamheterna i samverkan med LPO äldres hälsa Palliativa rådet Specialiserad palliativ vård	Fortlöpande	- Regioner och kommuner med stöd av RPO äldres hälsa och palliativvård och RCC Mellansverige -Verksamhetschef i berörda verksamheter	Täckningsgrad i kvalitetsregistret	2025–2027
Verka för implementering av vårdprogram och nationell vårdplan där även primärvården och kommunerna inkluderas	Information och utbildning för verksamheter i RG och kommun.	Verksamheterna i samverkan med LPO äldres hälsa Palliativa rådet Specialiserad palliativ vård	Fortlöpande	- Regioner och kommuner med stöd av RPO äldres hälsa, palliativvård och RCC Mellansverige -Verksamhetschef i berörda verksamheter	Bjuda in LPO äldres hälsa för rapportering till LPO cancersjukdomars styrgrupp	2025–2027

2.14 Cancerläkemedel

Det övergripande målet är en evidensbaserad, kostnadseffektiv och jämlik användning av cancerläkemedel inom Sjukvårdsregion Mellansverige

Aktivitet	Hur?	Vem?	När?	Ansvarig	Uppföljning?	Tidsram
Öka täckningsgraden i registret för cancerläkemedel	Medvetandegöra verksamheter om vikten av registrering	Berörda verksamheter LPO cancer	Fortlöpande	- Regionerna - RCC Mellansverige	Återkommande rapportering i LPO cancer	2025–2027

2.15 Individuell patientöversikt (IPÖ)

Det övergripande målet är att IPÖ ska underlätta vårdpersonalens arbete och öka patientens delaktighet i den egna vården

Aktivitet	Hur?	Vem?	När?	Ansvarig	Uppföljning	Tidsram
Att kommunicera nyttor med diagnosberoende IPÖ till vårdverksamheter och beslutsfattare	Samverka i RCC Mellansveriges arbeten	Verksamheterna med stöd av cancersamordnare	Fortlöpande	- Regionerna - RCC Mellansverige	Följa RCC arbete	2025–2027
Att praktiskt stödja implementering av diagnosberoende IPÖ hos vårdgivare	På sikt implementera diagnosberoende IPÖ i verksamheterna	Verksamheterna	Enligt RCC utvecklingsarbete av IPÖ	- Regionerna - RCC Mellansverige	Följa RCC arbete	2025–2027
Att skapa lösningar för automatöverföring av data mellan journal, IPÖ och externa system, samt mellan IPÖ och register	På sikt när möjlighet ges skapa automatöverföring av data mellan journal, IPÖ och externa system samt mellan IPÖ och register.	RG i SUSSA-samverkan	Utifrån RCC arbete med utveckling av diagnosberoende IPÖ.	- Regionerna med stöd av RCC Mellansverige	Följa RCC arbete	2025–2027

2.16 Kompetensförsörjning

Det övergripande målet är att skapa gemensamma strategier inom sjukvårdsregionen för att framgångsrikt och långsiktigt kunna samverka kring kompetensförsörjningen för att möta framtidens behov inom cancerområdet

Aktivitet	Hur?	Vem?	När?	Ansvarig	Uppföljning	Tidsram
Identifiera Hälso- och sjukvårdens specifika utbildningsbehov inom cancervården i sjukvårdsregionen	Genomlysning av utbildningsbehov och kompetensförsörjning	Verksamheterna Processägare	Fortlöpande	- RCC Mellansverige - RCC Styrgrupp - Regionerna -Vårdprocessgrupper (VPG/RAG/nätverk)	Fortlöpande	2025–2027
Vid behov genomföra projekt och utveckling kring exempelvis uppgiftsväxling, nya arbetssätt och digitala lösningar/AI inom cancervården	Stödja och främja utvecklingsprojekt	Verksamheterna Processägare	Fortlöpande	- Regionerna med stöd av RCC Mellansverige	Fortlöpande	2025–2027

2.17 Klinisk cancerforskning och innovation

Det övergripande målet är att klinisk forskning ska vara en integrerad del av cancervården och att möjligheterna att delta i kliniska studier i Mellansverige ska vara goda och likvärdiga. RCC ska bidra till fortsatt goda möjligheter att bedriva registerbaserad cancerforskning

Aktivitet	Hur?	Vem?	När?	Ansvarig	Uppföljning	Tidsram
Stödja utvecklingsarbete och initiativ som syftar till att öka möjligheten för patienter att ingå i kliniska studier	Främja möjlighet för patienter att ingå i kliniska studier genom samverkan med andra regioner.	LPO cancersjukdomar Vårdprocessgrupper Verksamheter na	Fortlöpande	- Regionerna - RCC Mellansverige - Vårdprocessgrupper - CFUG	Årligen	2025–2027
Aktivt verka för användning av kvalitetsregisterdata i forskningsstudier inkl. samordning av länkade databaser (PCBase, CVBase osv)	Fortsatt arbete med digitaliseringsrådet gällande direktöverföring av data från journal. Uppmuntra och informera om möjlighet till användning av kvalitetsregisterdata i vetenskapliga studier	Verksamheter na LPO cancer	Fortlöpande	- Regionerna - RCC Mellansverige - CFUG	Årligen	2025–2027

2.18 Nivåstrukturering

Det övergripande målet är att samordna sjukvårdsregionens resurser så att all cancervård ges på en enhet som har tillräckligt patientunderlag och motsvarande resurser för att motsvara det innehåll och de kvalitetskrav som beskrivs i de nationella vårdprogrammen.

Aktivitet	Ansvarig	Tidsram
Årsvis uppföljning av nivåstruktureringsarbetet genom rapport	- RCC Mellansverige	2025–2027
Stödja Samverkansnämndens fortsatta arbete med nivåstrukturering av cancervård	- RCC Mellansverige - RCC Styrgrupp	2025–2027

2.19 Barn och unga

Det övergripande målet är att barn med cancer och deras familjer påverkas så lite som möjligt av sjukdomen och kan leva så normala liv som möjligt under och efter sjukdomsförloppet

Aktivitet	Hur?	Vem?	När?	Ansvarig	Uppföljning	Tidsram
Delta i utvecklingen av nationella vårdprogram och övriga kunskapsstöd samt implementering av dessa i klinik	Delaktighet i vårdprocessgrupper samt i lokala utvecklingsprojekt för implementering av kunskapsstöd	Processteamet barn	Fortlöpande	- Regionerna med stöd av RCC Mellansverige	I vårdprocessgrupper I projekt inom barncancersatsningen	2025–2027

Delta i det nationella och sjukvårdsregionala arbetet inom barncancersatsningen	Delta i och genomföra projekt inom barncancersatsningen	Processteamet barn	Enligt direktiv i barncancersatsningen	-RCC Mellansverige - RCC VGR - Regionerna - VPG barncancer	Inom barncancersatsningen Rapport till LPO cancer	2025– 2027
---	---	--------------------	--	--	--	---------------

3 Överenskommelsen

<https://www.regeringen.se/pressmeddelanden/2024/11/regeringen-och-skr-utokar-canceroverenskommelse-for-att-starka-patientsakerheten/>

Kopians giltighet garanteras endast utskriftsdatumet