

# Handlingsplan 2022-2024

## Programområde Cancersjukdomar

### Region Gävleborg

Kopians giltighet garanteras endast utskriftsdatumet

**Innehåll**

1.	Grundläggande information .....	3
1.1.	Syfte .....	3
1.2.	Organisation .....	4
1.3.	Mötesstruktur .....	5
2.	Region Gävleborgs utvecklingsplan .....	5
2.1.	Patienternas ställning .....	6
2.1.1.	Patientmedverkan .....	6
2.1.2.	Kontaktsjuksköterska och Min vårdplan .....	7
2.1.3.	Cancerrehabilitering .....	8
2.1.4.	Palliativ vård .....	10
2.1.5.	Barn och unga med cancer .....	11
2.2.	Kunskapsstyrningen .....	12
2.2.1.	Standardiserade vårdförlopp .....	12
2.2.2.	Vårdprocess .....	13
2.2.3.	Nivåstrukturering .....	14
2.2.4.	Vårdprogram .....	14
2.2.5.	Patientöversikter .....	15
2.2.6.	Cancerläkemedel .....	15
2.2.7.	Register .....	16
2.3.	Prevention och tidig upptäckt .....	17
2.3.1.	Prevention .....	17
2.3.2.	Bröstcancer screening .....	18
2.3.3.	Livmoderhalscancer screening .....	19
2.3.4.	Tjock- och ändtarmscancer screening .....	19
2.3.5.	Tidig diagnostik av hudcancer .....	20
2.3.6.	Tidig upptäckt av prostatacancer .....	20
2.3.7.	Ärftlig cancer .....	21
2.4.	Kompetensförsörjning .....	22
2.5.	Klinisk cancerforskning och innovation .....	23
2.6.	Överenskommelse för 2023 .....	24

## 1. Grundläggande information

Den nationella cancerstrategin från 2009 föreslår för den framtida cancersjukvården i Sverige ett antal åtgärder och förslag på hur region och regioner på ett resurseffektivt sätt kan möta de utmaningar som cancersjukvården står inför.

Strategin har fem övergripande mål:

- Minska risken att insjukna i cancer
- Förbättra omhändertagandet
- Förlänga överlevnad och förbättra livskvaliteten efter diagnos
- Minska regionala skillnader i överlevnad
- Minska skillnader mellan befolkningsgrupper i insjuknande och överlevnadstid

År 2018 togs den [långsiktiga inriktningen för framtidens cancervård](#) fram som fokuserar på arbetet fram till år 2025, men som också har en vision och ett antal mål med en ännu längre tidshorisont. Inriktningen omfattar hela vårdkedjan, från förebyggande och tidig upptäckt av cancer till rehabilitering, uppföljning, palliativ vård och vård i livets slutskede.

Cancerstrategin genomförs på olika plan - nationell, regional och lokal nivå. Regionala cancercentrum (RCC) har bildats för den samlade cancerverksamheten inom respektive sjukvårdsregion. RCC är en kunskaps- och kompetensorganisation i sjukvårdsregionen [Mellansverige](#).

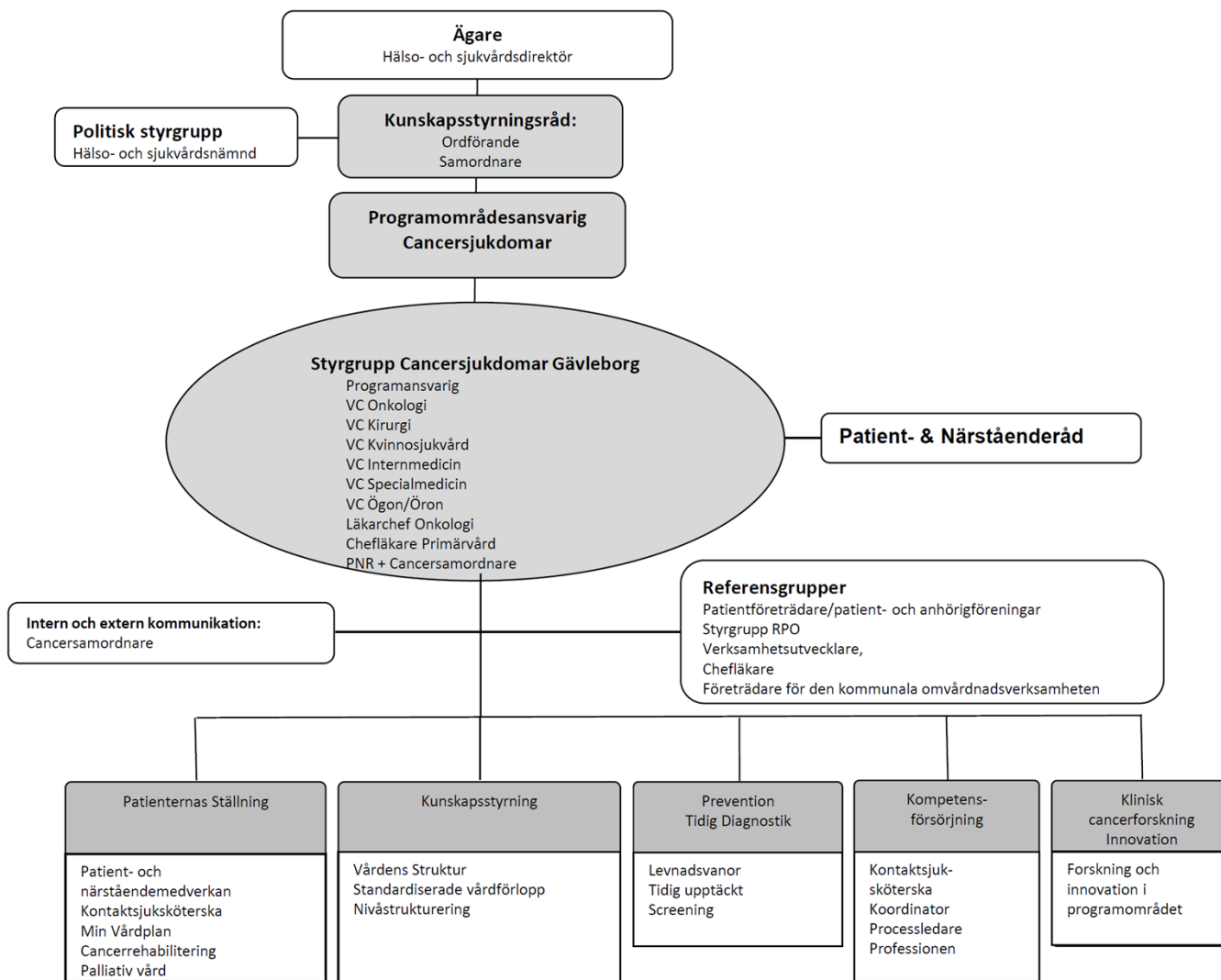
Projektet Cancerstrategi Gävleborg har mellan 2012-2015 hållit samman aktuella utvecklingsprojekt inom cancerområdet i Region Gävleborg, tillsammans med Cancerrådet Gävleborg som bildades hösten 2012. Från 2015-03-31 har Cancerstrategi Gävleborg övergått från projekt till drift. Från 2019-01-01 har organisationen i Cancerstrategi Gävleborg anpassats till nationella systemet för kunskapsstyrning utifrån programområde Cancersjukdomar. I detta har bla Cancerrådet ersatts av styrgrupp för lokalt programområde (LPO) Cancersjukdomar. LPO Cancersjukdomar är sedan hösten 2018 en processtyrd organisation utifrån nationella Kunskapsstyrningen.

### 1.1. Syfte

LPO Cancersjukdomar ska samordna, driva och följa upp förbättrings- och utvecklingsarbete inom cancerområdet i Region Gävleborg.

## 1.2. Organisation

Programområde Cancersjukdomar Gävleborgsorganisation framgår av Figur 1.

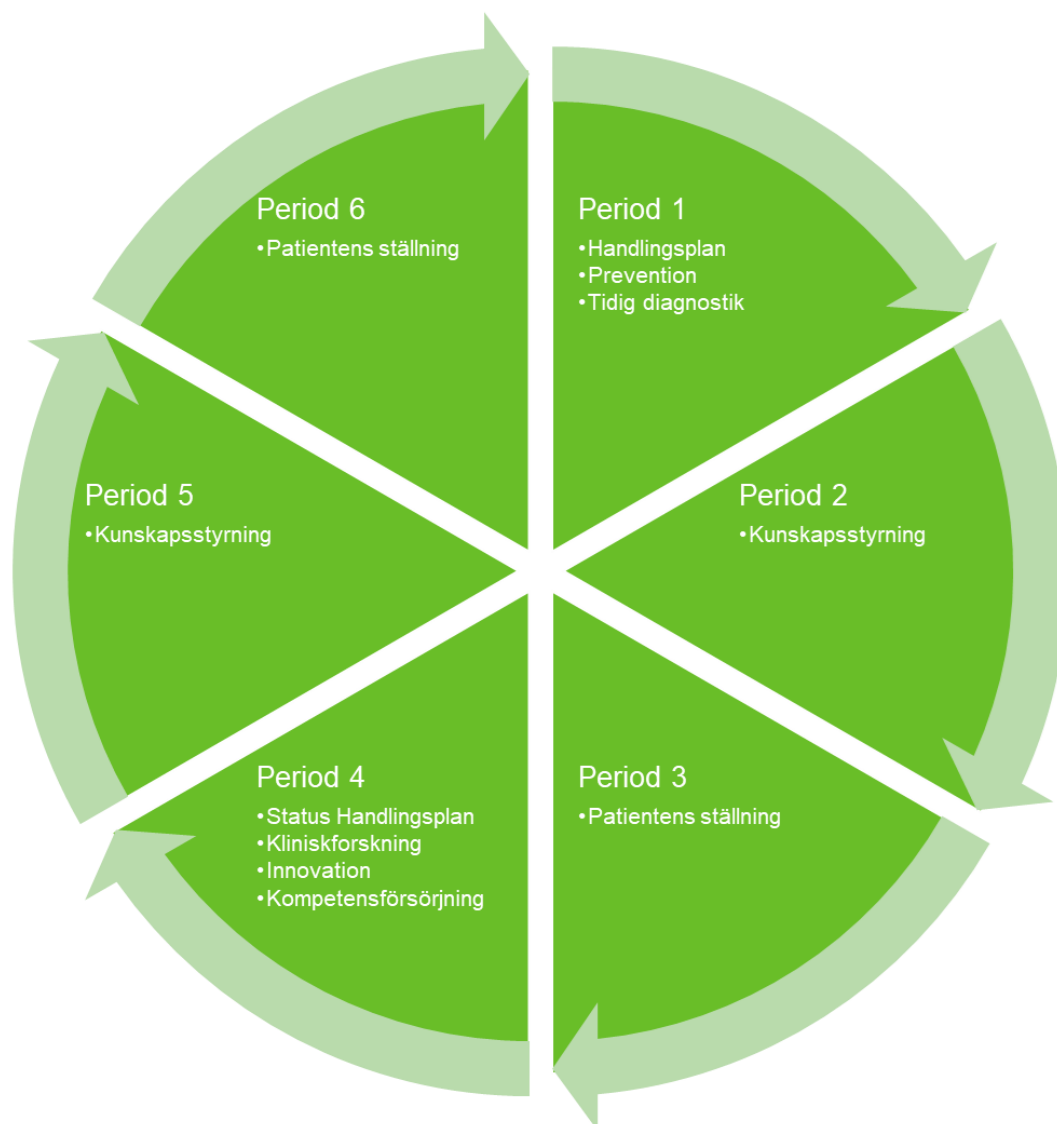


**Figur 1.** Organisation LPO Cancersjukdomar

Kopierad

### 1.3. Mötesstruktur

Ett års-hjul finns framtaget för mötesstruktur och innehåll baserat på den lokala cancerstrategin region Gävleborg, se figur 2.



Figur 2 Års-hjul

## 2. Region Gävleborgs utvecklingsplan

I detta avsnitt återges målområden och mål för RCC Mellansverige, [Cancerplan 2022-2024](#).

## 2.1. Patienternas ställning

Avsnittet omfattar mål inom patientmedverkan, kontaktsjuksköterska, min vårdplan, cancerrehabilitering, palliativ vård och barn och unga med cancer.

### 2.1.1. Patientmedverkan

Tabell 1. Det övergripande målet är att cancerpatienter är delaktiga i sin egen vård i den utsträckning de önskar samt att patienter och närstående erbjuds individanpassat stöd, samt att deras erfarenheter tas till vara i cancervårdens utveckling.

Vad ska göras?	Mål	Hur?	Vem?	Uppföljning	Ansvarig	Tidsram
Stärka patient- och närståendeföreträdare genom att tillhandahålla introduktion och utbildningsinsatser	Patient- och närståendeföreträdare har gått framtagen webbutbildning	Sprida och använda framtagen webbutbildning för patient- och närståendeföreträdare kontinuerligt	PNR & Styrgrupp LPO Cancersjukdomar	Årligen	RCC Mellansverige och LPO Cancersjukdomar	2022-24
Införa lokalt PNR med processbaserat arbetssätt samt tar del av forskningsresultat och initiera förbättringsarbeten.	Skapa struktur och förutsättning för PNR	LPO PNR deltar aktivt i förbättring och utveckling av patientens och närståendes ställning inom cancervården. PNR har en aktivroll i patient och närstående medverkan i processteamet och övergripande förbättringsarbete inom cancervården.	PNR & Styrgrupp LPO Cancersjukdomar	Årligen	LPO Cancersjukdomar	2022-24
Säkerställa att det finns skriftliga rutiner avseende barn som närstående som efterlevs i verksamheten	Cancervården efterlever rutinen avseende barn som närstående	Berörd verksamhet följs upp om rutinen är etablerad och aktivt används.	LPO ansvarig, cancersamordnare & processgruppsrepresentant	2022	LPO Cancersjukdomar	2022

## 2.1.2. Kontaktsjuksköterska och Min vårdplan

Tabell 2. Det övergripande målet är att förbättra information och kommunikation mellan patient och vårdenhet, att skapa tillgänglighet, kontinuitet och trygghet samt att stärka patientens möjlighet till delaktighet i den egna vården.

Vad ska göras?	Mål	Hur?	Vem?	Uppföljning	Ansvarig	Tidsram
KSSK-rollen/funktionen ska kvalitetssäkras genom att: - tillgodose utbildning - ge förutsättningar för att uppdraget kan göras enligt nationell uppdragsbeskrivning	Roll/funktion är kvalitetssäkrad	Styrgruppen och processägare följer upp KSSK funktion kopplat till befintliga rutiner och riktlinjer.	Respektive processägare	2 gånger/år	LPO Cancersjukdomar	2022–24
Gemensam utbildning av KSSK i sjukvårdsregionen	Pågår	Deltar utifrån behov och efterfrågan	Processägare LPO Cancersjukdomar	2 gånger/år	LPO Cancersjukdomar	2022-24
Implementera MVP på nätet för alla cancerdiagnoser enligt nationell förvaltningsplan	Alla patienter har tillgång till MVP på nätet.	Region Gävleborg är del av gemensam sjukvårdsregional arbetsgrupp i implementeringen av MVP på nätet. Varefter underlag och innehåll blir klart sker införande inom RCC Mellansverige.	Styrgrupp & Processägare LPO Cancersjukdomar	2 gånger/år	LPO Cancersjukdomar med stöd av RCC Mellansverige	2022-24

## 2.1.3. Cancerrehabilitering

Tabell 3. Det övergripande målet är att sjukvårdsregionens patienter erbjuds en god och jämlik rehabilitering utifrån individuella behov.

Vad ska göras?	Mål	Hur?	Vem?	Uppföljning	Ansvarig	Tidsram
Upprätta lokal handlingsplan och kompetenshöjande insatser för implementering av vårdprogrammet för cancerrehabilitering	Arbetar efter upprättad handlingsplan och genomfört kompetenshöjande insatser	Handlingsplan tas fram som inkluderar kompetenshöjande insatser	RPO representanter i VPG med process stöd	2023	LPO Cancersjukdomar och LPO Rehabilitering	2022-24
Definiera processen för cancerrehabilitering på sjukvårdsregional och regional nivå	Processen för cancerrehabilitering på sjukvårdsregional och regional nivå är definierad och arbetas efter	I samarbete med berörda tas en generisk modell fram	RPO representanter i VPG med process stöd	2023	VPG för cancerrehabilitering med stöd av RCC Mellansverige, LPO Cancersjukdomar	2022-24
Alla cancerpatienter ska hälsoskattas enligt standardiserad modell i journalsystemet	KSSK hälsoskattar rutinmässigt nya cancerpatienter	Hälsoskattningen dokumenteras och delas med patienten	KSSK tillsammans med cancersamordnaren	2 gånger/år	LPO Cancersjukdomar	2022-24
Tillgodose de basala rehabiliteringsbehoven för cancerpatienter i region Gävleborg	Basala rehabiliteringsbehov är tillgodosedda	Tillgodose basala rehabiliteringsbehoven enligt algoritm och nationellt vårdprogram	Processledare LPO Rehabilitering med processteam	2 gånger/år	LPO Rehabilitering och LPO Cancersjukdomar	2022-24



Fortsättning Tabell 3.

Följa upp införd lokal och sjukvårdsregional MDK inom cancerrehabilitering och bäckencancerrehabilitering	Etablerad MDK inom cancerrehabilitering och bäckencancerrehabilitering lokalt och sjukvårdregionalt fortlöper enligt intention	Uppföljning av framtagna kriterier för MDKn	Processledare LPO Rehabilitering	2 gånger/år	LPO Cancersjukdomar och LPO Rehabilitering med stöd av RCC Mellansverige	2022–24
Följa upp projekt bäckenrehabilitering vid cancer på nationell och sjukvårdsregional nivå	Bäckenrehabilitering är ett etablerat arbetssätt i Gävleborg	Uppföljning	Processledare LPO Rehabilitering med processteam & processtöd	2 gånger/år	RCC Mellansverige och LPO Cancersjukdomar	2022-24
Införa gemensam individuell vårdplan med rehabiliteringsplan i journalsystemet samt patienten kan se vårdplanen i journalen på nätet.	Gemensam individuell vårdplan finns i journalsystemet och publiceras i journal på nätet.	Via LPO Rehabiliteringsarbetsgrupp	Processägaren och processledaren för LPO Rehabilitering	2 gånger/år	LPO cancersjukdomar och LPO rehabilitering	2023

## 2.1.4. Palliativ vård

Tabell 4. Det övergripande målet är att sjukvårdsregionens patienter erbjuds en god och jämlik palliativ vård utifrån individuella behov.

Vad ska göras?	Mål	Hur?	Vem?	Uppföljning	Ansvarig	Tidsram
Bedriva Palliativa råd i samtliga län utifrån framtagna uppdragsbeskrivning	Genomfört	Länsledning = Palliativt råd	LPO Äldre i samverkan med LPO Cancersjukdomar	2 gånger/år	Länsledning och kommuner	2022-24
Årligen följa upp kvalitetsindikatorerna i Socialstyrelsens kunskapsstöd för palliativ vård	65% täckningsgrad i Svenska palliativregistret	Följa upp resultaten för respektive enhet/process med handlingsplaner	Styrgrupp & processägare LPO Cancersjukdomar	2 gånger/år	Länsledning med stöd av RCC Mellansverige	2022-24
Bedriva Palliativ vård enligt NVP	Öka kunskapen genom att arbeta efter NVP Palliativ vård	Enligt Länsledningens handlingsplan för palliativ vård, samt projekt inom palliativa enheten	Länsledningen och VO Onkologi	2 gånger/år	Länsledning med stöd av RCC Mellansverige samt ansvarig för LPO Cancersjukdomar	2022-24

## 2.1.5. Barn och unga med cancer

Tabell 5. Det övergripande målet är att cancerdrabbade barn och deras familjer påverkas så lite som möjligt av cancersjukdomen och kan leva så normala liv som möjligt under och efter sjukdomsförloppet.

Vad ska göras?	Mål	Hur?	Vem?	Uppföljning	Ansvarig	Tidsram
Stödja och följa den regionala implementeringen av det nationella vårdprogrammet för långtidsuppföljning efter barncancer	Patienter och vårdpersonal upplever trygghet med rätt kunskapsstöd	Stödja och följa upp implementeringen lokalt	Processteamet Barn	2023	Processägare, med stöd av processledare och RCC Mellansverige	2022-24
Stödja implementering av vårdprogrammet palliativ vård för barn.	Deltar i det nationella och sjukvårdsregionala arbetet inom palliativ vård för barn	LPO representanter deltar	Processteamet Barn	2023	Processägare, med stöd av processledare och RCC Mellansverige	2022-24
Stödja regional kartläggning av hur tillgången till palliativ vård för barn ser ut inom Region Gävleborg.	Ha kunskap om tillgången till palliativ vård för barn.	Handlingsplan tas fram och genomförs med RCC Mellansverige	Processteamet Barn	2023	Processägare, med stöd av processledare och RCC Mellansverige	2022-24

## 2.2. Kunskapsstyrningen

Avsnittet omfattar mål inom standardiserade vårdförlopp, vårdprocessgrupper, nivåstrukturer, vårdprogram och register.

### 2.2.1. Standardiserade vårdförlopp

Tabell 6. Det övergripande målet med det fortsatta SVF-arbetet är att alla regioner ska nå de uppsatta målnivåerna för inklusion och ledtider.

Vad ska göras?	Mål	Hur?	Vem?	Uppföljning	Ansvarig	Tidsram
Kontinuerligt mäta och utvärdera kvalitetsparametrar inkl. ledtider	70% nya cancerfall upptäcks inom respektive SVF och 80% inom utsatta ledtider	Följa etablerad rutin	Respektive processteam	Kontinuerligt	Processägare, med stöd av processledare	2022-24
Effektivisera överföring av patienter mellan region	Effektivt omhändertagande av patienter i överföringen mellan region	Processägare ansvarar för effektivisering av överföring av patienter mellan region/regioner med hjälp av processledaren och processteamet	Processägare LPO Cancersjukdomar	Årligen	LPO Cancersjukdomar	2022–24
Effektivisera överföring av patienter mellan kliniker och vårdnivåer	Effektivt omhändertagande av patienter i överföringen mellan kliniker och vårdnivåer	Processägare ansvarar för effektivisering av överföring av patienter mellan kliniker och vårdnivåer med hjälp av processledaren och processteamet	Processägare LPO Cancersjukdomar	Årligen	LPO Cancersjukdomar	2022–24
Kvalitetssäkring av SVF-registrering och rapportering	Hög kvalitet av SVF-registrering och rapportering	Följa etablerad rutin	Respektive processteam med stöd av process stöd	Kontinuerligt	Processägare, med stöd av processledare	2022-24

## 2.2.2. Vårdprocess

Tabell 7. Det övergripande målet är att utveckla vårdprocesserna ur ett patientperspektiv för att uppnå god och jämlik vård.

Vad ska göras?	Mål	Hur?	Vem?	Uppföljning	Ansvarig	Tidsram
Föra in prevention, rehabilitering och palliativ vård i respektive vårdprocess Verka för sammanhållna flöden mellan primärvård och specialiserad vård enligt rutinerna för SVF, genom god kännedom om alarmsymtom och användning av strukturerade metoder, bidrar till tidig upptäckt av cancersjukdom.	Respektive vårdprocess är etablerad	Berörda processägare och processledare samt övriga representanter från RG i RPO för in respektive vårdprocess	Processägare LPO Cancersjukdomar & primärvården	Kontinuerligt	RCC Mellansverige, LPO Cancersjukdomar	2022–24
Använda kvalitetsregisterdata och SVF-data för förbättringsarbete	Kvalitetsregisterdata och SVF-data används för förbättringsarbete	Kvalitetsregisterdata och SVF-data finns tillgängligt för förbättringsarbete	Processägare LPO Cancersjukdomar	Kontinuerligt	RCC Mellansverige, LPO Cancersjukdomar	2022–24
Utvärdera och utveckla arbetsformer, innehåll och teknik kopplat till MDK-verksamheten	Välfungerande MDK	Berörda processägare och processledare samt övriga representanter från RG i RPO deltar i utvärderingen och utvecklingen av MDK	Processägare LPO Cancersjukdomar	2022	VPG med stöd av LPO Cancersjukdomar och RCC Mellansverige	2022–24
Ta fram och implementera produktionsplan för PET-CT för cancervården i sjukvårdsregionen	Samverka med RCC Mellansverige i framtagande och implementering	Representant från Bild- och funktionsmedicin deltar.	Processägare LPO Cancersjukdomar	2022	RCC Mellansverige - VPG - RPO medicinsk diagnostik/ Verksamhetschefsgrupp radiologi - Regionerna	2022-24

## 2.2.3. Nivåstrukturering

Tabell 8. Det övergripande målet är att samordna sjukvårdsregionens resurser så att all cancervård ges på en enhet som har tillräckligt patientunderlag och motsvarande resurser för att motsvara det innehåll och de kvalitetskrav som beskrivs i de nationella vårdprogrammen.

Aktivitet	Ansvarig	Tidsram
Årvis uppföljning av nivåstruktureringsarbetet genom rapport	RCC Mellansverige	2022–24
Stödja Samverkansnämndens fortsatta arbete med nivåstrukturering av cancervård	RCC Mellansverige, RCC Styrgrupp	2022–24

## 2.2.4. Vårdprogram

Tabell 9. Det övergripande målet är att de nationella vårdprogrammen förankras och införs på ett säkert och jämlikt sätt i sjukvårdsregionen.

Vad ska göras?	Mål	Hur?	Vem?	Uppföljning	Ansvarig	Tidsram
Möjliggöra följsamhet till de nationella vårdprogrammen	Region Gävleborg följer nationella vårdprogram	Processägare och processledare samt övriga LPO representanter i RPO möjliggör följsamhet	Processägare LPO Cancersjukdomar	Kontinuerligt	RCC Mellansverige, VPG och LPO Cancersjukdomar	2022–24
Utvärdera följsamheten till de nationella vårdprogrammen i sjukvårdsregionen	RG har hög följsamhet	Processägare och processledare samt övriga LPO representanter i RPO utvärderar följsamheten	Processägare LPO Cancersjukdomar	Årligen	RCC Mellansverige, VPG och LPO Cancersjukdomar	2022–24

## 2.2.5. Patientöversikter

Tabell 10. Det övergripande målet är att införandet av IPÖ i klinisk verksamhet underlättar vårdpersonalens arbete och ökar patientens delaktighet i den egna vården.

Vad ska göras?	Mål	Hur?	Vem?	Uppföljning	Ansvarig	Tidsram
Starta och stärka användningen av IPÖ i relevanta verksamheter	IPÖ används inom relevanta verksamheter	Handlingsplan tas fram och genomförs av respektive processägare	Processägare	2023	Processägare och RCC Mellansverige	2022-24
Möjliggöra för patientens tillgång till IPÖ via 1177 Vårdguiden	Patienter har tillgång till IPÖ via 1177 Vårdguiden	Handlingsplan tas fram och genomförs	LPO Cancersjukdomar	Juni 2023	LPO Cancersjukdomar och RCC Mellansverige	2022-24

## 2.2.6. Cancerläkemedel

Tabell 11. Det övergripande målet är en evidensbaserad, kostnadseffektiv och jämlik användning av cancerläkemedel inom Sjukvårdsregion Mellansverige.

Vad ska göras?	Mål	Hur?	Vem?	Uppföljning	Ansvarig	Tidsram
Öka täckningsgraden i Registret för cancerläkemedel	Har en god täckningsgrad i registret	Handlingsplan tas fram och genomförs	LPO Cancersjukdomar	2022	LPO Cancersjukdomar och RCC Mellansverige	2022-24

### 2.2.7. Register

Tabell 12. Det övergripande målet är att det regionala cancerregistret och de nationella kvalitetsregistren för cancer har hög täckningsgrad och håller god kvalitet samt att registerdata används regelmässigt för uppföljning, vårdutveckling och forskning.

Vad ska göras?	Mål	Hur?	Vem?	Uppföljning	Ansvarig	Tidsram
Genomföra kompetenshöjande aktiviteter i regionerna i syfte att utbilda och höja kvaliteten i registerarbetet	Delta i besök och utbildning för att höja kvaliteten	Säkerställa att berörda får möjlighet att delta	Processägare LPO Cancersjukdomar	Kontinuerligt	RCC Mellansverige, LPO Cancersjukdomar	2022–24
Förbättra datakvalitet i fyra dimensioner: inrapporteringshastighet, täckningsgrad, jämförbarhet och validitet	Delta i besök och utbildning för att förbättra datakvaliteten	Säkerställa att berörda får möjlighet att delta och följa resultat	Processägare LPO Cancersjukdomar	Kontinuerligt	RCC tillsammans med VPG, kliniker, LPO Styrgrupp, RCC Styrgrupp och CanINCA utvecklingsgrupp	2022–24
Medverka vid konstruktion av nya registerlösningar på INCA plattformen	Etablera nya registerlösningar	Gävleborg medverkar vid konstruktion av nya registerlösningar	Processägare LPO Cancersjukdomar	Kontinuerligt	LPO Cancersjukdomar med stöd av RCC Mellansverige	2022–24



## 2.3. Prevention och tidig upptäckt

Avsnittet omfattar mål inom prevention (primär & sekundär), screening och tidig upptäckt.

### 2.3.1. Prevention

Tabell 13. Det övergripande målet är att minska insjuknandet i cancer genom att verka för hälsosamma levnadsvanor hos sjukvårdsregionens invånare i enlighet med Europeiska kodexen mot cancer.

Vad ska göras?	Mål	Hur?	Vem?	Uppföljning	Ansvarig	Tidsram
Integrera cancerprevention med RPOs levnadsvanearbete samt arbeta utifrån och följa upp handlingsplanen för cancerprevention utifrån målet: 'Patienter som kommer till Hälso- och sjukvården får information om och erbjuds stöd för en hälsofrämjande livsstil'.	<p>Arbetet med levnadsvanor utifrån nationell riktlinje integreras med regionens kunskapsstyrning inom området levnadsvanor</p> <p>Förbereda former för framtagande av handlingsplan för att främja amning</p> <p>Region Gävleborg har ett styrdokument eller motsvarande för främjande av sunda solvanor</p>	<p>Gällande programdirektiv för prevention och goda levnadsvanor samt process/struktur för kunskapsstyrning inom området integreras</p> <p>Inledande samtal mellan lokala styrgruppen och berörda programområdesansvariga</p> <p>Samordning av pågående insatser samt framtagande av ett styrdokument eller motsvarande för främjande av sunda solvanor</p>	<p>Processägare inom LPO Cancersjukdomar och LPO Levnadsvanor</p> <p>Styrgrupp LPO Cancersjukdomar och berörda LPO ansvariga</p> <p>LPO Hud- och könssjukdomar</p>	Årligen	Regionen med stöd av RCC Mellansverige	2022–24
Årlig uppföljning av kvalitetsindikatorer för cancerprevention samt följsamhet till den europeiska kodexen mot cancer ökar	Regionen följer årligen upp kvalitetsindikatorer utifrån Cancerpreventionsplanen och utgår från resultatet i det fortsatta utvecklingsarbetet	Data från befolkningsundersökningar och registerdata används som underlag för att följa indikatorerna	Processägare inom LPO Cancersjukdomar & Camilla Larssen	Årligen	Regionen med stöd av RCC Mellansverige	2022–24

Tabell 14. Det övergripande målet är att minska negativa effekter av uppkommen cancersjukdom och öka livskvaliteten i samband med och efter cancerbehandling.

Vad ska göras?	Mål	Hur?	Vem?	Uppföljning	Ansvarig	Tidsram
Alla kliniker som möter cancerpatienter ska kunna erbjuda patientinformation och enkla råd om levnadsvanor	Råd om enkla levnadsvanor är dokumenterat i journal	I mötet med patienter med cancerdiagnos dokumenteras detta i journal och KVÅ registrera.	Processägare inom LPO Cancersjukdomar	Årligen	Berörda verksamheter & Styrgrupp LPO Cancersjukdomar	2022-24
Sprida och öka kunskapen i cancervården om befintliga nationella kunskapsstöd inom prevention	Berörda verksamheter har kännedom om nationella kunskapsstödet inom prevention	Representant inom LPO Cancersjukdomar deltar i LPO Levnadsvanor där prevention ingår	Cancersamordnare	2 ggr per år	Styrgruppen LPO Cancersjukdomar	2022-24

### 2.3.2. Bröstcancer screening

Tabell 15. Det övergripande målet är tidig diagnostik av bröstcancer för att öka möjligheten till effektiv behandling och ökad överlevnad.

Vad ska göras?	Mål	Hur?	Vem?	Uppföljning	Ansvarig	Tidsram
Kontinuerligt mäta och utvärdera kvalitetsparametrar inkl. ledtider	Processteamet mäter och utvärderar kontinuerligt	Följa etablerad rutin	Processägare	Kontinuerligt	Processägare, med stöd av sjukvårdsregionala arbetsgruppen för mammografi vid RCC Mellansverige	2022-24
Alla regioner ska ansluta sig till det nationella kvalitetsregistret för mammografiscreening	RG Gävleborg är ansluten	Arbeta tillsammans med RPO i genomförandet	Styrgruppen	Genomfört	LPO Cancersjukdomar	
Arbeta för att tillgodose behovet av kompetent personal på bröstdiagnostiska enheten	Det finns kompetent personal	Arbeta aktivt med att tillgodose behovet	Styrgruppen	Årligen	LPO Cancersjukdomar	2022-24

### 2.3.3. Livmoderhalscancer screening

Tabell 16. Det övergripande målet är ett minskat insjuknande och tidig upptäckt av livmoderhalscancer.

Vad ska göras?	Mål	Hur?	Vem?	Uppföljning	Ansvarig	Tidsram
Implementera alla delar och uppdateringar av det nationella vårdprogrammet för cervixprevention	Cervixprevention är implementerad enligt nationellt vårdprogram	Processledare tillsammans med processägare implementerar	Processägare	2023	LPO Cancersjukdomar	2022-24
Stimulera till ökat deltagande i cervixscreeningprogrammet och HPV-vaccinationsprogrammet.	Ökat deltagande i cervixscreeningprogrammet och HPV-vaccinationsprogrammet	Processledare tillsammans med processägare implementerar	Processägare	2023	LPO Cancersjukdomar	2022-24

### 2.3.4. Tjock- och ändtarmscancer screening

Tabell 17. Det övergripande målet är minskat insjuknande och tidig upptäckt av tjock- och ändtarmscancer.

Vad ska göras?	Mål	Hur?	Vem?	Uppföljning	Ansvarig	Tidsram
Införa tarmcancerscreening i enligt vårdprogram	Starta upp screeningen för två åldersgrupper per år	Processägare, processledare och processteam inför enligt framtagenplan mha processtöd	Processägare	Årligen	LPO Cancersjukdomar	2022-24
Utbildning av koloskopister	Täckt behov av koloskopister	Skapa möjlighet för och erbjuda utbildning	Processägare	2022	LPO Cancersjukdomar med stöd från RCC Mellansverige	2022-24
Ökad användning av kvalitetsregistret för uppföljning av tarmcancerscreening.	Användning av kvalitetsregistret för uppföljning av tarmcancerscreening har ökat.	Följer upp användningen kvalitetsregistret	Processägare och processledare	Årligen	Processägare och LPO ansvarig	2022-24

## 2.3.5. Tidig diagnostik av hudcancer

Tabell 18. Det övergripande målet är minskat insjuknande och tidig upptäckt av hudcancer.

Vad ska göras?	Mål	Hur?	Vem?	Uppföljning	Ansvarig	Tidsram
Kontinuerligt mäta och utvärdera kvalitetsparametrar inkl. ledtider	Processteamet mäter och utvärderar kontinuerligt	Följa etablerad rutin	Processägare	Kontinuerligt	Processägare, med stöd av processledare	2022-24
Utbildning av personal inom teledermatoskopi	Täckt behovet av utbildad personal	Skapa möjlighet för och erbjuda utbildning	Processägare	Kontinuerligt	LPO Cancersjukdomar med stöd från RCC Mellansverige	2022-24

## 2.3.6. Tidig upptäckt av prostatacancer

Tabell 19. Det övergripande målet är minskad sjuklighet och dödlighet i prostatacancer samt en jämlikare tidig diagnostik mellan olika regioner och socioekonomiska grupper.

Vad ska göras?	Mål	Hur?	Vem?	Uppföljning	Ansvarig	Tidsram
Införa OPT i Sjukvårdsregion Mellansverige	Delta	Upprätta genomförande plan	Styrgrupp LPO Cancersjukdomar & processägare	Årlig	LPO Cancersjukdomar & RCC Mellansverige	2022-24

### 2.3.7. Ärftlig cancer

Tabell 20. Det övergripande målet är en god och jämlik vård avseende onkogenetisk utredning och primär/sekundär prevention vid ärftlig cancer.

Vad ska göras?	Mål	Hur?	Vem?	Uppföljning	Ansvarig	Tidsram
Formera RAG ärftlig cancer med uppdrag att: -ta fram förslag på struktur för onkogenetiska mottagningar i regionerna -definiera utbildningsbehov	Delta med representant	Utse representant	Styrgrupp LPO Cancersjukdomar	2022	LPO Cancersjukdomar & RCC Mellansverige	2022-24
Etablera basala onkogenetiska mottagningar för de vanligaste ärftliga cancerformerna i regionerna	Praktisk tillämpning	Undersöka möjligheterna	Styrgrupp LPO Cancersjukdomar	2023	LPO Cancersjukdomar & RCC Mellansverige	2022-24
Verka för implementering av nationella kvalitetsregistret för ärftlig cancer (NOGA)	Införa nationella kvalitetsregistret för ärftlig cancer (NOGA)	Ta fram införande plan och implementera	Styrgrupp LPO Cancersjukdomar	2023	LPO Cancersjukdomar & RCC Mellansverige	2022-24

## 2.4. Kompetensförsörjning

Tabell 21. Det övergripande målet är att skapa gemensamma strategier inom sjukvårdsregionen för att framgångsrikt och långsiktigt kunna samverka kring kompetensförsörjningen för att möta framtidens behov inom cancerområdet.

Vad ska göras?	Mål	Hur?	Vem?	Uppföljning	Ansvarig	Tidsram
Alla verksamheter LPO Cancersjukdomar upprättar en kompetensförsörjningsplan kopplat till utbildnings- och kompetensutvecklingsbehovet	Kompetensförsörjningsplaner är upprättade	Varje processägare ser över sitt område.	Processägare	Kontinuerligt	Styrgrupp LPO Cancersjukdomar med stöd av RCC Mellansverige	2022-24
Stödja projekt och utveckling kring uppgiftsväxling, nya arbetssätt och digitala lösningar inom cancervården	Projekt och utveckling kring uppgiftsväxling, nya arbetssätt och digitala lösningar stöts inom cancervården	Varje processägare ser över sitt område.	Processägare	Kontinuerligt	LPO Cancersjukdomar med stöd av RCC Mellansverige	2022-24

## 2.5. Klinisk cancerforskning och innovation

Tabell 22. Det övergripande målet är att klinisk forskning ska vara en integrerad del av cancervården. Möjligheterna att delta i kliniska studier ska vara goda och likvärdiga oavsett bostadsort och gruppstillhörighet.

Vad ska göras?	Mål	Hur?	Vem?	Uppföljning	Ansvarig	Tidsram
Använda den nya randomiseringsmodulen på INCA till stöd för forskning	Använder den nya randomiseringsmodulen	Ta fram handlingsplan och implementera arbetssätt att använda modulen som stöd i forskningen	Styrgrupp och processägare LPO Cancersjukdomar	Årlig	LPO Cancersjukdomart och RCC Mellansverige	2022–24
Öka beforskningen av kvalitetsregisterdata	Ökad beforskning av kvalitetsregisterdata	Gemensamt sjukvårdregionalt ta fram strategi och områden för beforskning	Styrgrupp & processägare RPO & LPO Cancersjukdomar	Årlig	RCC Mellansverige, regionen	2022–24
Arbeta för ökad multiprofessionell forskning inom LPO Cancersjukdomar	Etablera multiprofessionellt forskningsteam	Få inriktningsbeslut från kunskapsstyrningsrådet samt ta fram etableringsplan med berörda verksamheter	Kunskapsstyrning organisationen med respektive programområden	2022	Kunskapsstyrningsrådet	2022-24
Stödja utvecklingsarbete som syftar till att öka möjligheten för patienter att ingå i kliniska studier, oavsett bostadsort	Patienter har möjlighet att ingå i kliniska studier, oavsett bostadsort	Ta fram handlingsplan och implementera arbetssätt att möjliggöra att patienter kan ingå i kliniska studier, oavsett bostadsort	LPO Cancersjukdomar	Årlig	VPG, LPO Cancersjukdomart och RCC Mellansverige	2022-24

## 2.6. Överenskommelse för 2023

Tabell 23. Överenskommelse

Vad ska göras?	Mål	Hur?	Vem?	När?	Uppföljning	Ansvarig	Tidsram
SVF MPN	1 patient gått igenom vårdförloppet med en start av behandling	Regelbunden uppföljning av registrering	Kodningsansvariga inom Region Gävleborg	1 gång/månad	SVF-samordnarna	Processägare tillsammans med processledare	Första halvåret
SVF 70% mål	Målet ska uppfyllas	Regelbunden uppföljning av registrering	Kodningsansvariga inom Region Gävleborg	1 gång/månad	Cancersamordnarna	Respektive processägare tillsammans med respektive processledare	Helår
PREM-mätning	Använd resultat inom Region Gävleborg	Analyser och följ upp	Cancersamordnare tillsammans med ansvarig inom samhällsmedicin	Juni	Cancersamordnare	Programområdesansvarig	Helår