

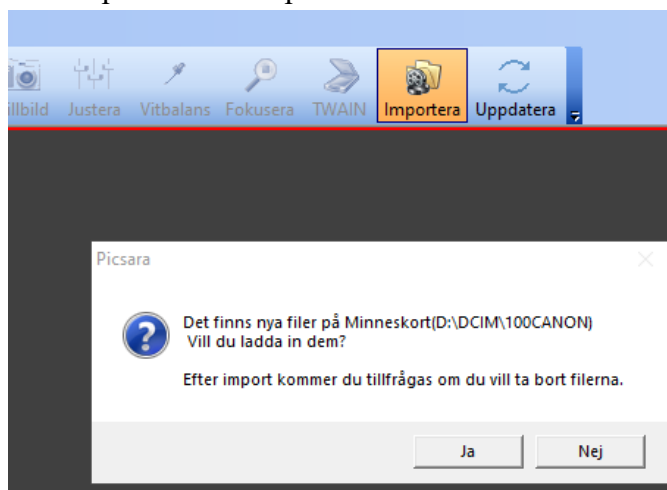
Lägga till foto/video i Picsara

Från USB-minne eller annat flyttbart media som man har lagt till som övervakad enhet enligt beskrivning:

[Guide för att lägga till reserverad minnesenhet i Picsara](#)

(håll in CTRL och klicka på länken)

1. Sök fram patienten i Melior eller PMO.
För Melior, stå på det vårdtillfälle du vill att länken ska hamna i.
2. I Melior, klicka på ”Externa Program” i listen högst upp.
3. I PMO, klicka på ”Innehåll – Integrerade program och länkar” i listen högst upp.
4. Välj Picsara
5. I rutan ”Uppstartsguiden”, välj alternativet längst ned: ”Skapa ett nytt case för denna patient (patientens namn står inom parentes) för denna vårdenhet”.
Klicka OK
6. I rutan ”Case” under fliken ”Textinformation”, fyll i:
 - ✓ Dokumentationsobjekt
 - ✓ Typ av media: foto/video
 - ✓ Patientens medgivande: ”Ja pat. medger bildanv. utanför journal”
 - ✓ Frivilligt att fylla i rutan kommentar
7. Klicka på fliken ”Media” (bredvid ”Textinformation”)
8. Klicka på ikonen ”Importerera”



9. Markera de foton/videofiler du vill flytta och dra dem över till den grå ytan under ”Media” i ”Case”-fönstret och släpp
Tips! Markera fler filer genom att hålla in CTRL och klicka på filerna, eller markera första filen, håll in SHIFT och markera sista filen.
10. Kontrollera att informationen stämmer under fliken ”Systeminformation”

Dokumentnamn: Lägga till foto/video i Picsara

Dokument ID: 09-610496

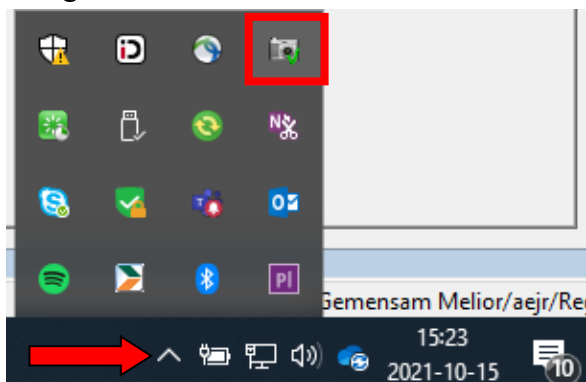
Giltigt t.o.m.: 2025-02-07

Revisionsnr: 3

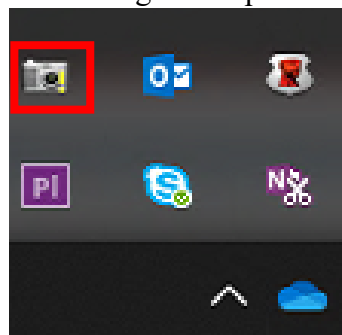
11. Lås "Case" genom att klicka på det gula hänglåset. Hänglåset blir rött när du låst "caset"
12. Stäng Case
Via Picsara menyn Case – Stäng case, eller genom att klicka på krysset på det högra case-föntret.
13. Följande meddelande kommer: **"Förbereder mediafiler, var god och stäng inte Picsara"**

VIKTIGT!

14. Kontrollera att filerna förts över genom att klicka på "pilen" bredvid klockan nere i högra hörnet, och observera vad kameraikonen visar.
När grön bock ses vid kameraikonen i ikonfönstret är överföringen klar.



Är det ett gult utropstecken vid kameraikonen är uppladdningen **inte klar**.



14. Avsluta Picsara
Skulle följande meddelande komma när du avslutar Picsara finns en risk att du avslutat Picsara innan alla filer är uppladdade till Picsara servern.

Dokumentnamn: Lägga till foto/video i Picsara

Dokument ID: 09-610496

Giltigt t.o.m.: 2025-02-07

Revisionsnr: 3

Picsara

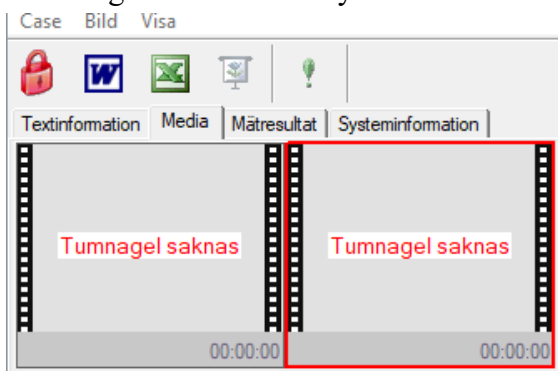
×



Alla videofiler har inte lagrats än. Överföringen kommer att fortsätta även om Picsara är stängd.

OK

Gå då tillbaka till patientens case i Picsara för att säkerställa att alla filer ser okej ut. (Syns ingen förhandsgranskning på filerna som i exemplet nedan, så har troligtvis filerna misslyckats att laddas upp)



För att korrigera, följ då beskrivning: [Ta bort felaktigt case i Picsara \(som är signerat\)](#)

Från USB-minne eller annat flyttbart media som man inte har som övervakad enhet

1. Sök fram patienten i Melior eller PMO.
För Melior, stå på det vårdtillfälle du vill att länken ska hamna i.
2. I Melior, klicka på "Externa Program" i listan högst upp.
3. I PMO, klicka på "Innehåll – Integrerade program och länkar" i listan högst upp.
4. Välj Picsara
5. I rutan "Uppstartsguiden", välj alternativet längst ned: "Skapa ett nytt case för denna patient (patientens namn står inom parentes) för denna vårdenhet".
Klicka OK
6. I rutan "Case" under fliken "Textinformation", fyll i:
 - ✓ Dokumentationsobjekt
 - ✓ Typ av media: foto/video
 - ✓ Patientens medgivande: "Ja pat. medger bildanv. utanför journal"
 - ✓ Frivilligt att fylla i rutan kommentar
7. Klicka på fliken "Media"

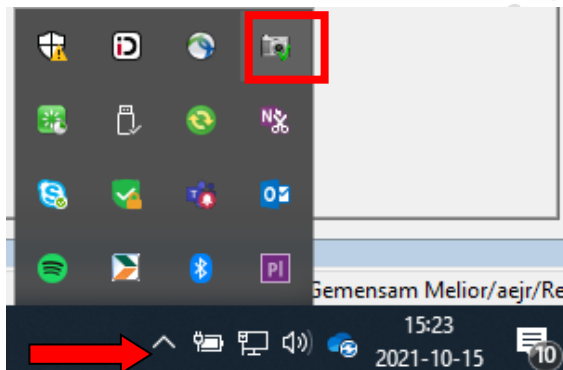
8. Öppna din fil i Utforskaren, där du har dina foton/videofilmer
9. Dra utforskarfönstret till vänster i bild så du kan se "Case"-fönstret med fliken "Media" öppen till höger på skärmen
10. Markera de foton/videofilmer du vill flytta och dra dem över till den grå ytan under "Media" i "Case"-rutan och släpp

Tips! Markera alla filer genom kombinationen CTRL+A

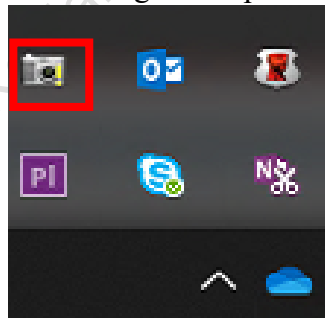
11. Kontrollera att informationen stämmer under fliken "Systeminformation"
12. Lås "Case" genom att klicka på det gula hänglåset. Hänglåset blir rött när du låst "caset"
13. Stäng Case
Via Picsara menyn Case – Stäng case, eller genom att klicka på krysset på det högra case-fönstret.
14. Följande meddelande kommer: **"Förbereder mediafiler, var god och stäng inte Picsara"**

VIKTIGT!

15. Kontrollera att filerna förts över genom att klicka på "pilen" bredvid klockan nere i högra hörnet, och observera vad kameraikonen visar.
När grön bock ses vid kameraikonen i ikonfönstret är överföringen klar.

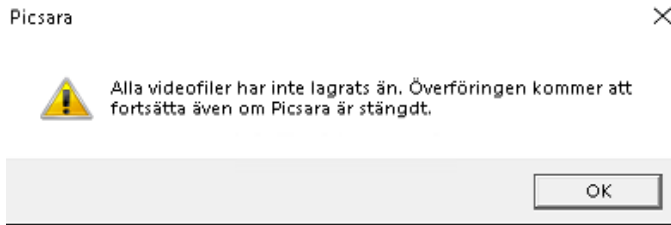


Är det ett gult utropstecken vid kameraikonen är uppladdningen **inte klar**.

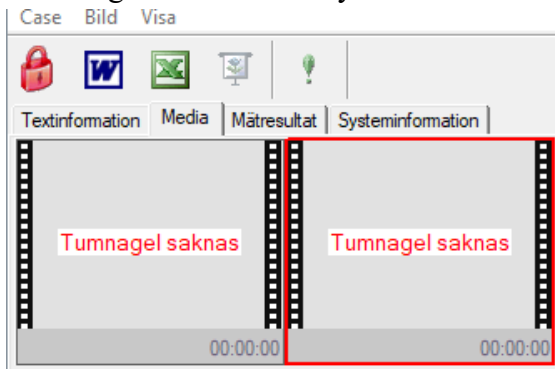


16. Avsluta Picsara

Skulle följande meddelande komma när du avslutar Picsara finns en risk att du avslutat Picsara innan alla filer är uppladdade till Picsara servern.



Gå då tillbaka till patientens case i Picsara för att säkerställa att alla filer ser okej ut. (Syns ingen förhandsgranskning på filerna som i exemplet nedan, så har troligtvis filerna misslyckats att laddas upp)



För att korrigera, följ då beskrivning: [Ta bort felaktigt case i Picsara \(som är signerat\)](#)

Bra att veta:

- När du låser ett "case" så kan det ALDRIG låsas upp, inte ens av IT-personalen.
Det man kan göra är att skapa en kopia på det låsta caset. Den kopian kommer då bli det som syns när man söker på patientens personnummer. Det case som var felaktigt kommer inte att synas men det kommer i kopian finnas en länk till det gamla caset.
För att ändra/ta bort ett låst case, se beskrivning: [Ta bort felaktigt case i Picsara \(som är signerat\)](#)
- När man låst/signerat ett "case" så kommer en länk in i journalen i Melior. För att komma direkt via länken in i Picsara: Markera "foto", högerklicka och öppna länk.
- Allt sparas automatiskt, man behöver inte använda någon "Spara"-knapp.
- Varje videofilm får inte vara mer än 300 sek (5 min), det blir annars för mycket data att ladda in.

Beskrivning

Dokumentnamn: Lägga till foto/video i Picsara

Dokument ID: 09-610496

Giltigt t.o.m.: 2025-02-07

Revisionsnr: 3

- Man kan spara foto/videofilmer från Picsara till ett USB-minne. Markera de foton/videofilmer som ska överföras, de får en röd ram runt sig. Gå till "Case" och välj "exportera media".
Se beskrivning: [Export av foto/video från Picsara till USB-minne](#)

Tips:

- När du öppnat ett case och står på fliken "Media": Klicka på "Visa" i raden ovanför och välj "Små tumnaglar". Då visas flera foton/videofilmer samtidigt.

Kopians giltighet garanteras endast utskriftsdatumet